



Specifikationer

Km
248.000

Km/l
18,9

1. registrering
Oktober 2009

Modelår
2010

Nypris

HK / Nm
109 HK / 240 Nm

Type
St.car

0-100 km/t
12,1 sek

Tophastighed
189 km/t

Drivmiddel
Diesel

Trækjul
Forhjul

Tank
66 l

Grøn ejeravgift
DKK 4.960,- / årligt

Gear
Manuelt gear

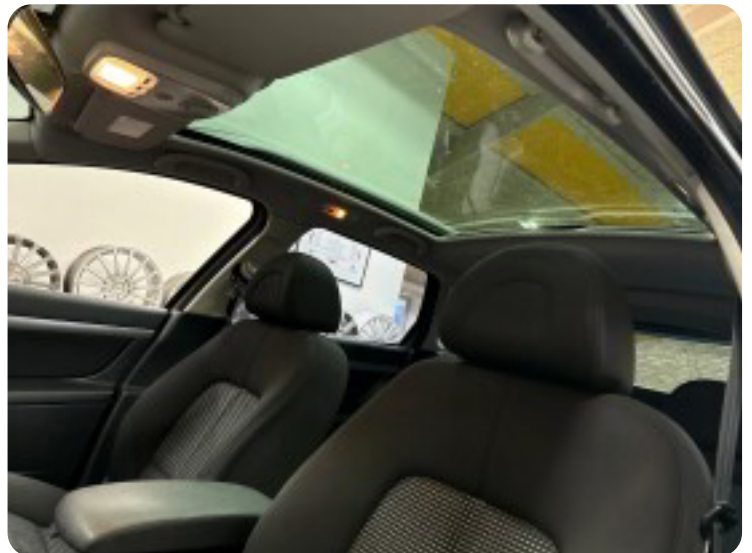
Gear
5 gear

Peugeot 407

HDi 109 Premium SW

Solgt

Billeder (11)



Se flere billeder på: kj-auto.dk/brugte-biler/peugeot-407-hdi-109-premium-sw-xn9devillro

Udstyrsliste (20)

A

ABS bremses Aircondition Alufælge Anhængertræk Antispin

D

Dual zone klimaanlæg

E

EI-ruder x4 EI-soltag

F

Fartpilot Fjernbetjent centrallås

G

Glastag

H

Højdejusterbart førersæde

I

Isofix

K

Kørecomputer

L

Læderrat

P

Parkeringsensor bagved

S

Splitbagsæder Stofsæder

T

Tagræling Tågelygter

Bemærk: Der tages forbehold for eventuelle indtastnings- og beregningsfejl.